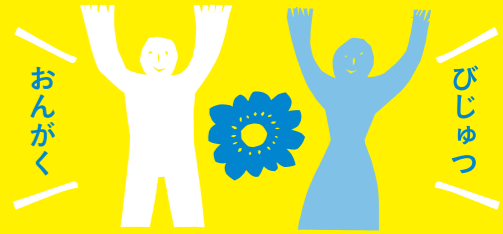


夏休みのアート体験! こども・こらぼ・らぼ2016

2016年8月20日(土) 21日(日) 10:00-16:30 (受付9:30-)

えんげき



(放課後の学校クラブ)
現代美術家の北澤潤さんを中心に2011年から水戸市立
浜田小学校で活動しています。
<http://www.schoolafterschool-hamada.blogspot.com>

要予約

1 ゆうくとマットさんの「おはなストラザベル」
たいへん! 大事な読み聞かせ道具がイタズラ妖精に隠されちゃった!? 道具を取り戻すため、ぼくらと一緒に館内を探検してみよう!
日時 | 20日(土) 10:00~10:45 / 15:30~16:15
21日(日) 10:00~10:45 / 12:00~12:45
会場 | 館内各所 ※館内ツアー+読み聞かせ
対象 | 4歳~小学生 定員 | 各回15名
出演 | 大内真智、小林祐介(劇団ACM)

要予約

2 ダイダラボウの鼻ちょうちん
大男ダイダラボウは、大きな鼻ちょうちんをつくって寝ていたかも? みんなでエアドームの鼻ちょうちんをつくったら中に入ろう!
日時 | 20日(土) 10:00~14:00 ※お昼休憩あり
会場 | 会議場
対象 | 小学生~大人 定員 | 20名
講師 | 塩川岳(美術家)

要予約

3 米粒人形をつくろう
民芸品の「米粒人形」をつくりまします。お米に絵や字をかいて、あなただけの小さな世界をつくりまします!
日時 | 21日(日) 10:00~12:30
会場 | エントランスホール2階
対象 | 小学生~大人 定員 | 25名
講師 | 岡崎ゆき子(米粒人形師)

当日参加

8 工作屋台
身近な材料や道具を使って、かわいらしい小物やアクセサリをつくりまします。親子でお気軽にご参加ください。
日時 | 20日(土)、21日(日) 11:00~15:30
会場 | エントランスホール2階
対象 | 未就学児~大人
講師 | ふえいず・らぼ

当日参加

9 「放課後の学校クラブ」との連携企画
オリジナルの学校! 1日限定開校!
「放課後の学校クラブ」の子ども部員が考えたオリジナル授業です。内容は当日のお楽しみ! 前日の準備から参加できる子ども部員も募集中(要問合せ)。
日時 | 21日(日) 14:00~16:00
会場 | 回廊
対象 | 未就学児~大人
講師 | 「放課後の学校クラブ」子ども部員

要予約

4 はりきり! 広報係員
なんと、あなたの記事が水戸芸術館公式ブログに! こども・こらぼ・らぼの様子を取材して、ブログで世界に発信しよう!
水戸芸術館スタッフのブログ <http://blog.arttowermito.or.jp/staff/>
日時 | 20日(土) 13:00~14:30
21日(日) 15:00~16:30
会場 | 館内各所
対象 | 小学3~6年生 定員 | 各回4名
講師 | 水戸芸術館広報係員

要予約

5 いきなり! ミュージアムショップスタッフ
いらっしゃいませ! 「本物」のお客様に本やグッズを販売します。ラッピングの仕方教えます。
日時 | 20日(土) 14:30~15:30
会場 | ミュージアムショップ「コントロール」
対象 | 小学3~6年生 定員 | 3名
講師 | ミュージアムショップスタッフ

要予約

6 なりきり! ATMフェイス(館内係員)
ようこそ水戸芸術館へ! お客様を迎える心構えを学んだら、現代美術ギャラリーやタワーでご案内をします。
日時 | 21日(日) 13:00~14:00
会場 | 館内各所
対象 | 小学3~6年生 定員 | 4名
講師 | 水戸芸術館総務係員

当日参加

10 光のマングラを描こう!
スタンドグラスのように光がとおる透明絵の具で描いた作品を、噴水のガラス面に展示します。身の回りの風景が光にあふれて輝きだします。
日時 | 20日(土)、21日(日) 10:00~16:00
会場 | コーヒーラウンジ付近
対象 | 未就学児~大人
講師 | 林友深(アーティスト)

当日参加

11 100gをつくろう!
置いてある好きな材料を組み合わせて作品をつくりまします。ただし重さは100gぴったりで! 100gぴったりになった達成感はカクベツです。
日時 | 20日(土)、21日(日) 10:00~16:30
会場 | ギャラリー8室
対象 | 未就学児~大人
講師 | タムラサトル(現代美術家)

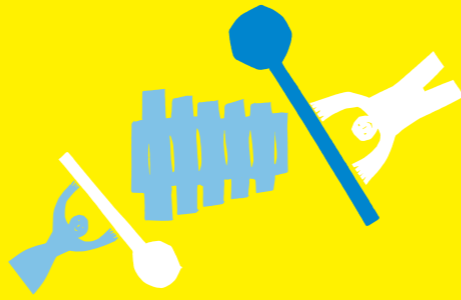
当日参加

12 1000kgになろう!
時間になったら集合! 大きなハカリを持った「とにかく明るいおじさん」を探してね。みんなで協力して1000kgぴったりを目指すよ。
日時 | 20日(土)、21日(日) 14:00 / 15:00 / 16:00の3回 ※15分程度
会場 | 広場、エントランスホール1階
対象 | 未就学児~大人
講師 | タムラサトル(現代美術家)

要予約

7 世界でひとつだけの木琴を作ろう!
木琴を手作りしてみませんか? 木を削ったりペイントして、素敵な木琴を作りまします。
※のこぎりを使用します。
日時 | 21日(日) 10:00~16:00 ※お昼休憩あり
会場 | コンサートホールATM 舞台袖
対象 | 小学3年生~大人 定員 | 20名
講師 | 通崎睦美(木琴奏者)
材料費 | 1000円
制作サポート | 飯野晶子、小山理恵(バーカッション奏者)

2016年7月23日(土) 13:30開演
通崎さんのコンサート
『ちょっとお屋にクラシック 通崎睦美の「木琴デイズ」』
お問合せ | 水戸芸術館チケット予約センター
tel.029-231-8000
料金 | 1500円(1ドリンク付)
「木琴お披露目会♪」
参加者たちが完成させた手作りの木琴の音色をぜひ聴きにきてください!
日時 | 21日(日) 16:00~ 予約不要/入場無料
会場 | コンサートホールATM



当日参加

13 松村泰三作品展示「虹をつくろう!」
体やものを動かすと、そこに虹ができる部屋が出現します。みんなで光のふしぎを体験まします。
日時 | 20日(土)、21日(日) 10:00~16:30
会場 | ワークショップ室
対象 | 未就学児~大人

販売

14 こどもの絵本「こしょこしょ市」
子どもと大人が楽しめる、絵本の古本市。デザインや、アート、文芸、暮らしの本も。
日時 | 20日(土)、21日(日) 10:00~18:00
会場 | エントランスホール1階
参加店 | Little(水戸)、古書信天翁(東京・日暮里)、オヨヨ書林(金沢)、ハナメガネ商会(益子)

当日参加

15 パイプオルガン・プロムナード・コンサート 夏休みスペシャル
ディズニーや「スター・ウォーズ」のメドレーを、多彩で壮大なパイプオルガンの音色で楽しみませんか? 子どもも大人も大歓迎です!
日時 | 20日(土) 13:00~13:45頃
会場 | エントランスホール1階
演奏 | 石丸由佳(オルガニスト)
参加費なしでどなたでもお聴きいただけます!

8月20日(土)

8月21日(日)

プログラム名	予約	10:00	10:30	11:00	11:30	12:00	12:30	13:00	13:30	14:00	14:30	15:00	15:30	16:00	16:30	会場
1 ゆうくとマットさん	●	●	●										●	●		館内各所
2 ダイダラボウの鼻ちょうちん	●	●	●	●	●	●	●	●	●	●	●	●	●	●	●	会議場
4 広報係員	●							●	●	●	●					館内各所
5 ミュージアムショップスタッフ	●										●	●	●	●	●	ミュージアムショップ
8 工作屋台	—			●	●	●	●	●	●	●	●	●	●	●	●	エントランスホール2階
10 光のマングラを描こう!	—	●	●	●	●	●	●	●	●	●	●	●	●	●	●	コーヒーラウンジ付近
11 100gをつくろう!	—	●	●	●	●	●	●	●	●	●	●	●	●	●	●	ギャラリー8室
12 1000kgになろう!	—										●	●	●	●	●	広場、エントランスホール1階
13 虹をつくろう!	—	●	●	●	●	●	●	●	●	●	●	●	●	●	●	ワークショップ室
14 こしょこしょ市	—	●	●	●	●	●	●	●	●	●	●	●	●	●	●	エントランスホール1階
15 パイプオルガン	—					●	●	●	●	●	●	●	●	●	●	エントランスホール1階

プログラム名	予約	10:00	10:30	11:00	11:30	12:00	12:30	13:00	13:30	14:00	14:30	15:00	15:30	16:00	16:30	会場
1 ゆうくとマットさん	●	●	●													館内各所
3 米粒人形をつくろう	●	●	●	●	●	●	●	●	●	●	●	●	●	●	●	エントランスホール2階
4 広報係員	●													●	●	館内各所
6 ATMフェイス	●							●	●	●	●	●	●	●	●	館内各所
7 木琴を作ろう	●	●	●	●	●	●	●	●	●	●	●	●	●	●	●	コンサートホールATM舞台袖
8 工作屋台	—			●	●	●	●	●	●	●	●	●	●	●	●	エントランスホール2階
9 放課後の学校クラブ	—									●	●	●	●	●	●	回廊
10 光のマングラを描こう!	—	●	●	●	●	●	●	●	●	●	●	●	●	●	●	コーヒーラウンジ付近
11 100gをつくろう!	—	●	●	●	●	●	●	●	●	●	●	●	●	●	●	ギャラリー8室
12 1000kgになろう!	—									●	●	●	●	●	●	広場、エントランスホール1階
13 虹をつくろう!	—	●	●	●	●	●	●	●	●	●	●	●	●	●	●	ワークショップ室
14 こしょこしょ市	—	●	●	●	●	●	●	●	●	●	●	●	●	●	●	エントランスホール1階

要予約 は事前予約が必要です。 当日参加 は予約不要、随時受付(混雑時はお待ちいただく場合があります)。 ※詳しくはチラシ裏面をご確認ください。