

今昔雅楽集 三
プライベート
ワークショップ

子どもも大人も 体験!
はじめての
雅楽



雅楽の楽器はどんな音? 楽器にふれてみよう!
曲を習うときに覚える歌がある?
舞の衣装はとても豪華! 近くで見よう!
だれもが知っている童謡を雅楽にしたら?



2020年5月2日[土] 13:30 開場 *14:00~15:30 ◆定員:150名
◆会場:水戸芸術館コンサートホールATM ◆おはなしと演奏:伶楽舎

◎料金(全席自由):子ども(小学生~高校生)800円・大人(大学生以上)2,000円/小学1年生からご入場いただけます。
<セット券>7月4日の「今昔雅楽集 三、千代の楽人」(裏面参照)と同時購入すると、セットで大人(大学生以上)は500円割引、子ども(高校生以下)は300円割引になります(窓口・電話予約のみ)。

◎チケット発売:2020年2月29日[土]

財団運営維持会員先行予約:2月24日[月・振] ※電話・web 予約のみ

水戸芸術館メンバーズ先行予約:2月26日[水] ※電話・web 予約のみ

◆主催:公益財団法人 水戸市芸術振興財団

水戸芸術館
ART TOWER MITO

子ども大人も体験!
はじめての
雅楽

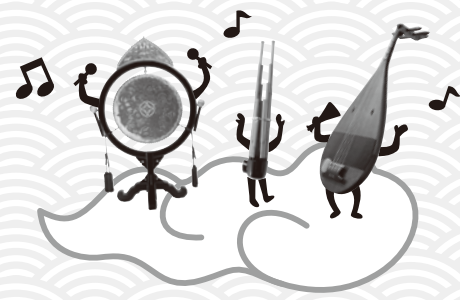
千年以上むかしから日本に伝わる音楽「雅楽」。今でもお寺や神社、宮中の儀式、コンサートなどで演奏されています。でも生の演奏を見たり聞いたりする機会はあまり多くないかもしれません。そんな雅楽がわかる! 楽しくなる! もっと身近になるワークショップです。

7月のコンサート「今昔雅楽集」に出演する「伶楽舎」のメンバーが雅楽を丁寧に解説。みんなで楽器の体験もできます。ゴールデンウィークに、親子での参加も、大人だけの参加も大歓迎です!

♪ プログラム ♪

- ◆ 鑑賞コーナー 越天楽
- ◆ 体験コーナー 曲の習い方
- ◆ 雅楽の楽器と舞楽(雅楽の舞)の紹介
- ◆ 体験コーナー 楽器と舞
- ◆ 鑑賞コーナー 雅楽による童謡

* 体験用楽器の数、時間の都合により、すべての楽器を体験できない場合がございます。



伶楽舎HP



伶楽舎 facebook



伶楽舎 (れいがくしゃ)

1985年に発足した雅楽演奏グループ。創立者・芝祐靖。現行の雅楽古典曲だけでなく、魔絶曲や正倉院復元楽器、現代作品の演奏等、幅広い活動を展開。国内各地の他、アメリカ、ヨーロッパ諸都市で公演。古典曲や現代曲、復元曲のCD等も多数録音。現代作品や古典雅楽様式の新作として、これまで湯浅譲二、池辺晋一郎、増本伎共子、西村朗、猿谷紀郎、権代敦彦、伊左治直、芝祐靖他に作品を委嘱、自主公演で初演。2002年中島健蔵音楽賞特別賞、CD「秋庭歌一具」で2002年度芸術祭レコード部門優秀賞、2016年度佐治敏三賞受賞。近年は文化庁「文化芸術による子どもの育成事業」他、全国で子どものための公演やワークショップを多く行っている。



伶楽舎による雅楽コンサート
今昔雅楽集 三、千代の楽人

2020年7月4日[土] 16:30 開場 *16:45 プレトーク *17:00 開演
[会場] 水戸芸術館コンサートホール ATM

- ◎ 曲目 芝祐靖 復曲：拾翠琴一具／芝祐靖 復曲：復元正倉院楽器のための敦煌琵琶譜による音楽から急胡相聞、傾盂楽、急曲子／芝祐靖 作曲：管絃の為の即興組曲《招社羅紫苑》
- ◎ 料金(全席指定) 一般3,500円・U-25(25歳以下)1,000円「体験! はじめての雅楽」と同時購入すると、セットで大人(大学生以上)500円割引、子ども(高校生以下)300円引き(窓口・電話予約のみ)
- ◎ チケット発売 2020年2月29日[土]

雅楽の世界を、古典として今に伝わる楽曲、演奏伝承が途絶えた楽曲、現代に生まれた新作という3つの側面から紹介します。伶楽舎の創設者であり、元宮内庁楽部の雅楽演奏家、芝祐靖が復元した古代中国の音楽から彼自身が作曲した現代作品まで、たっぷりとお聴きいただけます。

◆ お問い合わせ・チケット取り扱い

水戸芸術館エントランスホール内チケットカウンター
水戸芸術館チケット予約センター (9:30~18:00 月曜休館) Tel.029-231-8000
ウェブ予約 <https://www.arttowermito.or.jp/ticket/>

◎ 車椅子のお客様、盲導犬、介助犬同伴のお客様は、座席へのスムーズなお案内のため予約時にお知らせください。◎ 公演の内容や出演者は、変更になる場合があります。◎ 未就学児のご入場はご遠慮ください。◎ 公演中止の場合を除き、一度購入されたチケットの払い戻し、交換等は出来ませんのでご了承ください。

◆ 交通のご案内

- JRご利用の場合：上野駅(品川、東京発もあり)から常磐線特急で72~84分、水戸駅下車。北口バスターミナル4~7番のりばから泉町1丁目下車。徒歩2分。
- 高速バスご利用の場合：東京駅八重洲南口バスターミナルのりばから常磐高速バス(赤塚又は茨大ルート)水戸駅行きで約100分、泉町1丁目下車。徒歩2分。
- お車ご利用の場合：常磐自動車道水戸ICより国道50号線を水戸市街地方面へ約20分。芸術館地下の市営五軒町駐車場をご利用ください。駐車場入口は芸術館北側東端です。(料金/30分まで無料、1時間まで200円。以下30分ごとに100円/営業時間7:00~23:00)

